

CÔNG TY TNHH MTV THÚY NGÀ

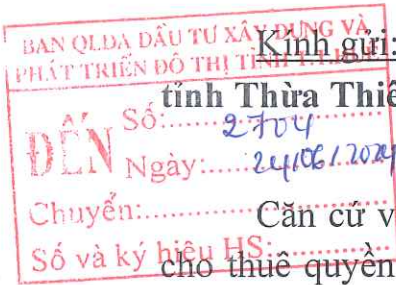
Số: 20/TTr-TN

(V/v: Xin tận dụng vỉa hè để bố trí công
tác tạm trong quá trình thi công Khu
Dịch vụ Thương Mại Tổng Hợp Thúy
Nga Center)

CỘNG HÒA XÃ HỘI CHỦ NGHĨA VIỆT NAM

Độc lập – Tự do – Hạnh phúc

Thừa Thiên Huế, ngày 24 tháng 06 năm 2024



Kính gửi: Ban Quản lý Dự án Đầu tư xây dựng và Phát triển Đô thị
tỉnh Thừa Thiên Huế

Căn cứ vào hợp đồng thuê đất số 52/HĐTD ký ngày 28/09/2020 về việc
cho thuê quyền sử dụng đất đối với khu đất có ký hiệu TMD 355 tại Khu
CTR4 – Khu đô thị mới An Vân Dương;

Căn cứ Giấy chứng nhận quyền sử dụng đất, quyền sở hữu nhà ở và tài
sản gắn liền với đất số CL344511 – số vào sổ cấp GCN: CT08112 - Thửa đất số
195 tờ bản đồ số 18 được cấp ngày 06/12/2020;

Căn cứ vào giấy phép xây dựng số 1936/GPXD ngày 07/12/2023 của
UBND thành phố cấp;

Căn cứ kế hoạch triển khai thi công đã được chủ đầu tư phê duyệt;

Căn cứ vào Công văn của Công ty CPĐT TMDV Đại Đông Hồ ngày 22
tháng 06 năm 2024 về việc xin tận dụng vỉa hè để làm vị trí văn phòng và các
công tác tạm trong quá trình thi công

Công ty TNHH MTV Thúy Nga là đơn vị Chủ đầu tư thực hiện Dự án Khu dịch
vụ Thương mại Tổng hợp tại Khu đất có ký hiệu TMD 355 tại khu đất CTR4 thuộc
Khu A – Khu đô thị mới An Vân Dương (Thửa đất số 195 tờ bản đồ số 18 – đường
Hoàng Lanh – phường Xuân Phú – thành phố Huế);

Theo kế hoạch, Công ty chúng tôi sẽ triển khai thi công dự án tại địa điểm
trên trong thời gian tới.

Qua công tác khảo sát hiện trường dự án của nhà thầu và biện pháp bố trí
công tác tạm của nhà thầu, chúng tôi nhận thấy diện tích thi công của dự án nằm
trên toàn bộ diện tích của thửa đất. Vì vậy, các hạng mục để phục vụ cho tiện ích
công trường như hàng rào bảo vệ, cổng chính, cổng phụ, nhà bảo vệ, bãi để xe
nhân công, ban chỉ huy công trình, sàn thao tác khi thi công hệ thống Kingpost
không có diện tích đất để bố trí.

Để việc triển khai thi công dự án thuận lợi và không gây thiệt hại đến các
tài sản mà Quý ban đang quản lý, Công ty TNHH MTV Thúy Nga kính đề nghị
Ban Quản lý Dự án Đầu tư xây dựng và Phát triển Đô thị tỉnh Thừa Thiên Huế



xem xét cho Công ty TNHH MTV Thúy Nga được phép thực hiện một số nội dung công việc liên quan đến việc tận dụng vỉa hè (Đợt 1) của các tuyến đường xung quanh dự án và một phần diện tích đất công viên để bố trí các công tác trạm (theo sơ đồ bố trí chi tiết kèm theo) như sau:

1. Di chuyển hàng rào thi công tạm ra đến mép vỉa hè hiện hữu của đường Hoàng Lanh, còn tuyến số 6,7,11 xung quanh dự án xin di dời ra phía vỉa hè 1.5m từ ranh ngoài của đất dự án (có bản vẽ chi tiết kèm theo).

2. Lắp đặt văn phòng tạm tại đất công viên (Container) mà không ảnh hưởng đến cây xanh.

3. Di dời 1 cột biển báo đôi hai tên đường tại vị trí công phụ dự án.

4. Đối với các cây xanh trong phạm vi ảnh hưởng của dự án, công ty chúng tôi xin di dời ra khỏi vị trí hiện tại và trồng lại tại vị trí do Quý Ban chỉ định. Dự kiến số cây di dời là 06 (sáu) Cây dọc trục đường Hoàng Lanh. Chúng tôi chịu toàn bộ chi phí di dời, bảo dưỡng, hoàn trả và chấp hành theo sự hướng dẫn của Quý ban.

5. Thời gian sử dụng vỉa hè để bố trí các tiện ích công trường: 15 (mười lăm) tháng kể từ ngày được sự đồng ý Ban Quản lý Dự án Đầu tư xây dựng và Phát triển Đô thị tỉnh Thừa Thiên Huế.

Được sự chấp thuận của Quý Ban, Công ty chúng tôi cam kết:

1. Trong quá trình triển khai chi tiết, chúng tôi sẽ đảm bảo an toàn hệ thống tầng ngầm và phối hợp khắc phục ngay khi có sự cố (hệ thống điện, hệ thống thoát nước mưa, hệ thống thoát nước thải ...) tại các vị trí thi công.

2. Có các giải pháp gia cường tuyến đường Ống thoát nước, hố thu ... đảm bảo chịu được tải trọng tại các vị trí.

3. Hoàn trả lại mặt bằng đảm bảo chất lượng như hiện trạng ban đầu, bố trí lại cảnh quang đảm bảo chất lượng như hiện trạng ban đầu.

4. Sử dụng vỉa hè, di dời cây xanh,... đúng mục đích, đảm bảo an toàn giao thông và lưu thông thuận lợi (Đặt các biển chỉ dẫn giao thông, biển cảnh báo...), vệ sinh môi trường, cảnh quan đô thị.

Người chịu trách nhiệm liên hệ công việc của công ty chúng tôi: Ông Lê Văn Hiệp – SĐT: 0932583079

Rất mong nhận được sự phản hồi và giúp đỡ của Quý cơ quan!

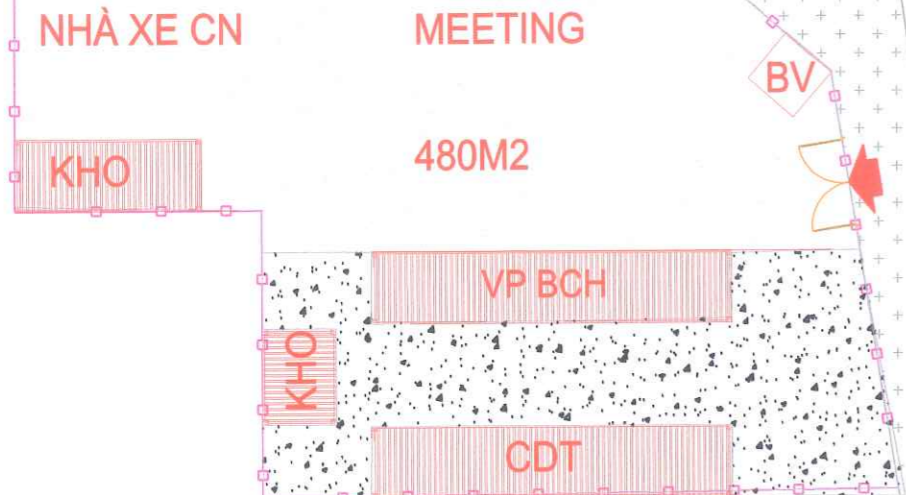
Xin trân trọng cảm ơn!

Nơi nhận:

- Như trên;
- Lưu: VT

CÔNG TY TNHH MTV THÚY NGA

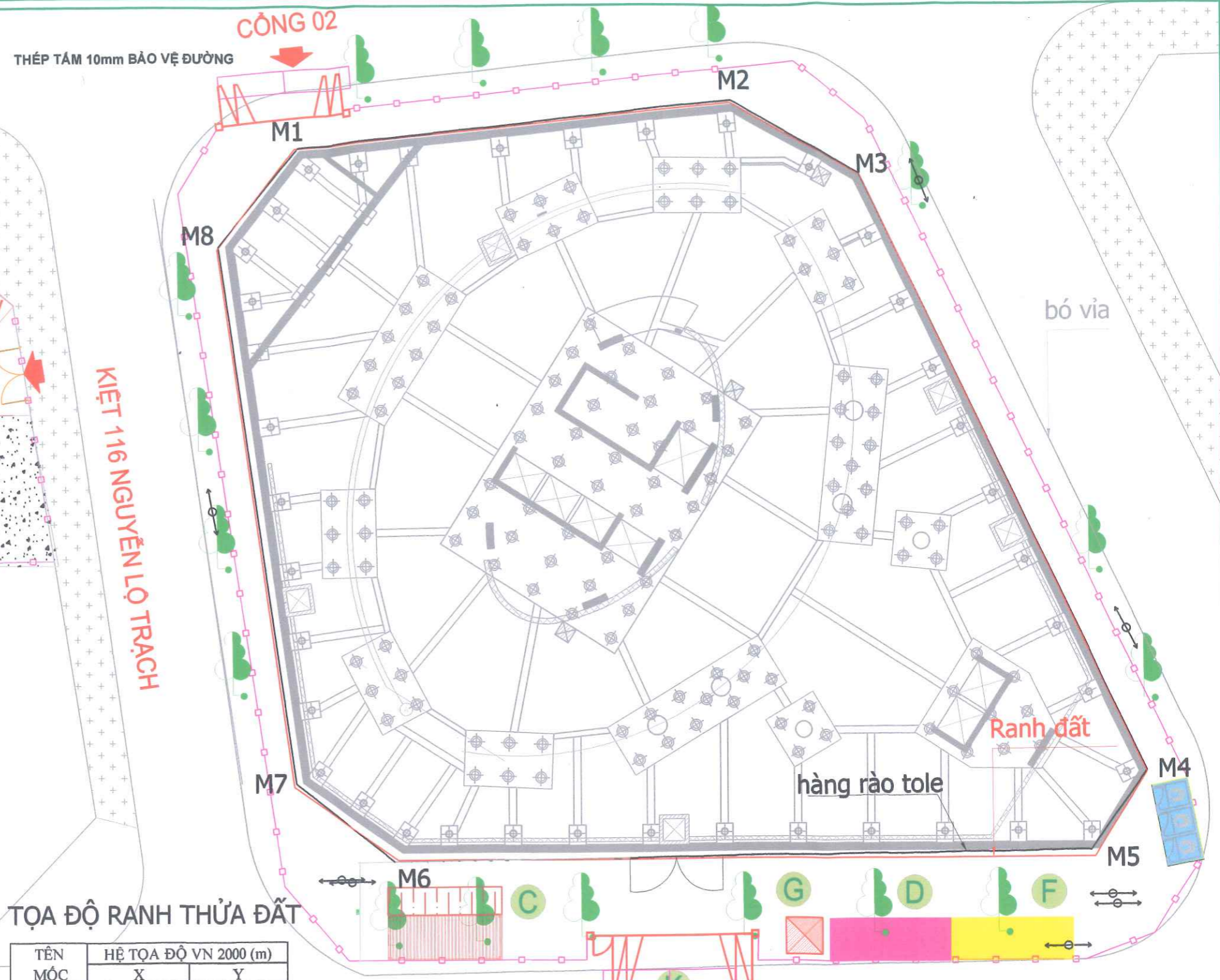




1.2 MẶT BẰNG CÔNG TÁC TẠM

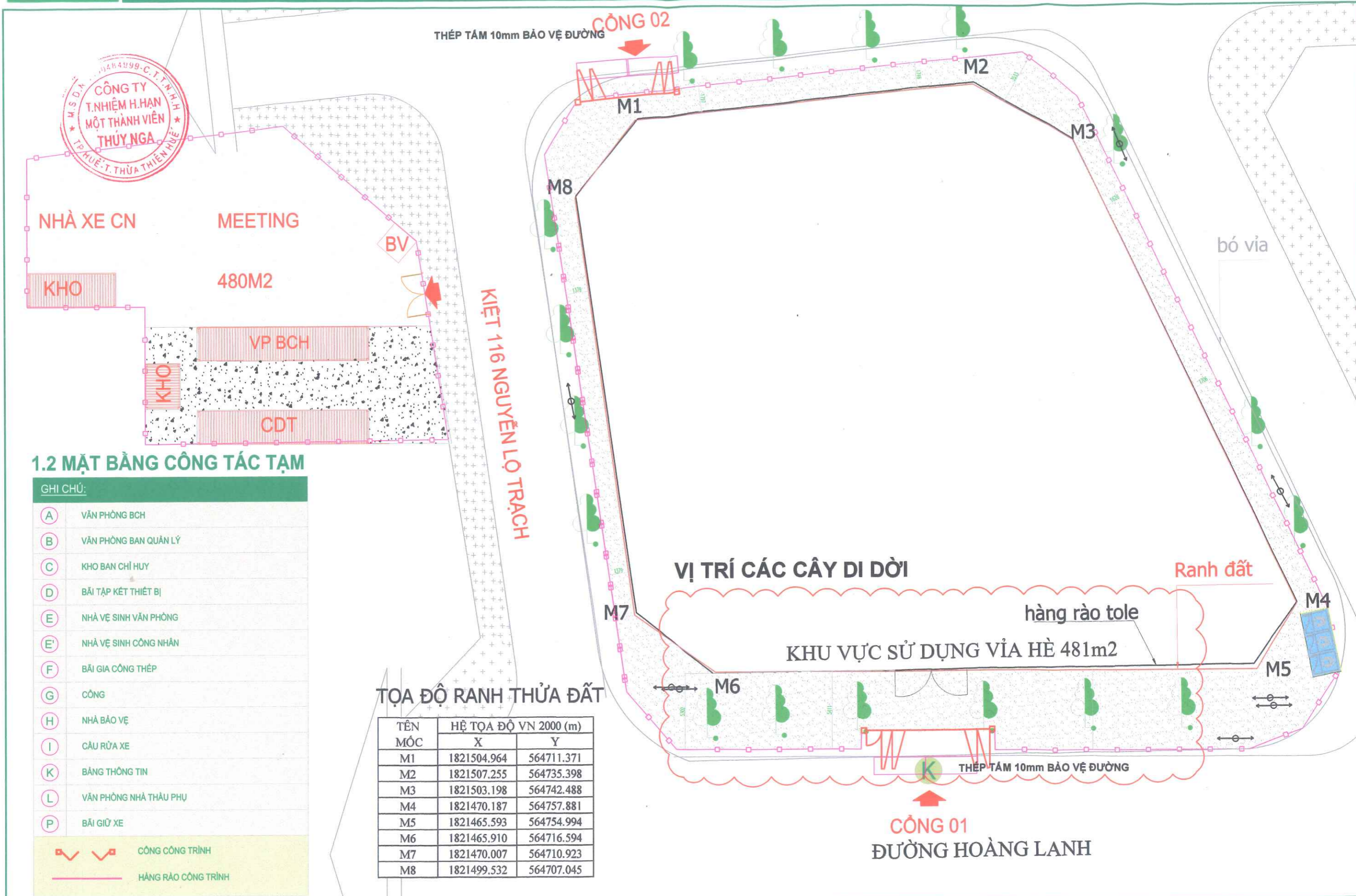
GHI CHÚ:

A	VĂN PHÒNG BCH
B	VĂN PHÒNG BAN QUẢN LÝ
C	KHO BAN CHỈ HUY
D	BÃI TẬP KẾT THIẾT BỊ
E	NHÀ VỆ SINH VĂN PHÒNG
E'	NHÀ VỆ SINH CÔNG NHÂN
F	BÃI GIA CÔNG THÉP
G	CÔNG
H	NHÀ BẢO VỆ
I	CẦU RỬA XE
K	BẢNG THÔNG TIN
L	VĂN PHÒNG NHÀ THẦU PHỤ
P	BÃI GIỮ XE



TỌA ĐỘ RANH THỪA ĐẤT

TÊN MỐC	HỆ TỌA ĐỘ VN 2000 (m)	
	X	Y
M1	1821504.964	564711.371
M2	1821507.255	564735.398
M3	1821503.198	564742.488
M4	1821470.187	564757.881
M5	1821465.593	564754.994
M6	1821465.910	564716.594
M7	1821470.007	564710.923
M8	1821499.532	564707.045



1.2 MẶT BẰNG CÔNG TÁC TẠM

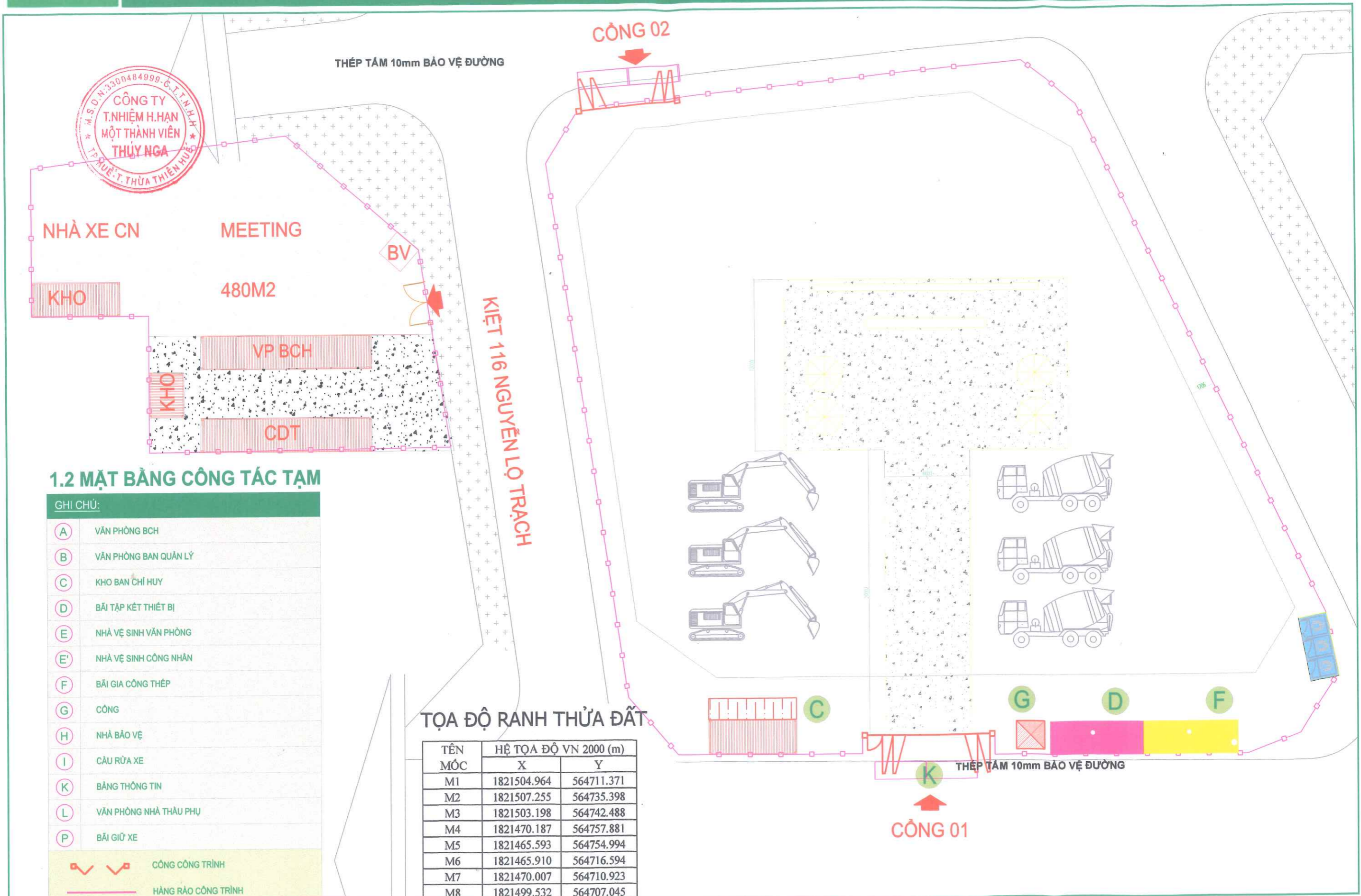
GHI CHÚ:

- (A) VĂN PHÒNG BCH
- (B) VĂN PHÒNG BAN QUẢN LÝ
- (C) KHO BAN CHỈ HUY
- (D) BÃI TẬP KẾT THIẾT BỊ
- (E) NHÀ VỆ SINH VĂN PHÒNG
- (E') NHÀ VỆ SINH CÔNG NHÂN
- (F) BÃI GIA CÔNG THÉP
- (G) CÔNG
- (H) NHÀ BẢO VỆ
- (I) CẦU RỬA XE
- (K) BẢNG THÔNG TIN
- (L) VĂN PHÒNG NHÀ THẦU PHỤ
- (P) BÃI GIỮ XE

- CÔNG CÔNG TRÌNH
- HÀNG RÀO CÔNG TRÌNH

TỌA ĐỘ RANH THỪA ĐẤT

TÊN MỐC	HỆ TỌA ĐỘ VN 2000 (m)	
	X	Y
M1	1821504.964	564711.371
M2	1821507.255	564735.398
M3	1821503.198	564742.488
M4	1821470.187	564757.881
M5	1821465.593	564754.994
M6	1821465.910	564716.594
M7	1821470.007	564710.923
M8	1821499.532	564707.045



1.2 MẶT BẰNG CÔNG TÁC TẠM

GHI CHÚ:

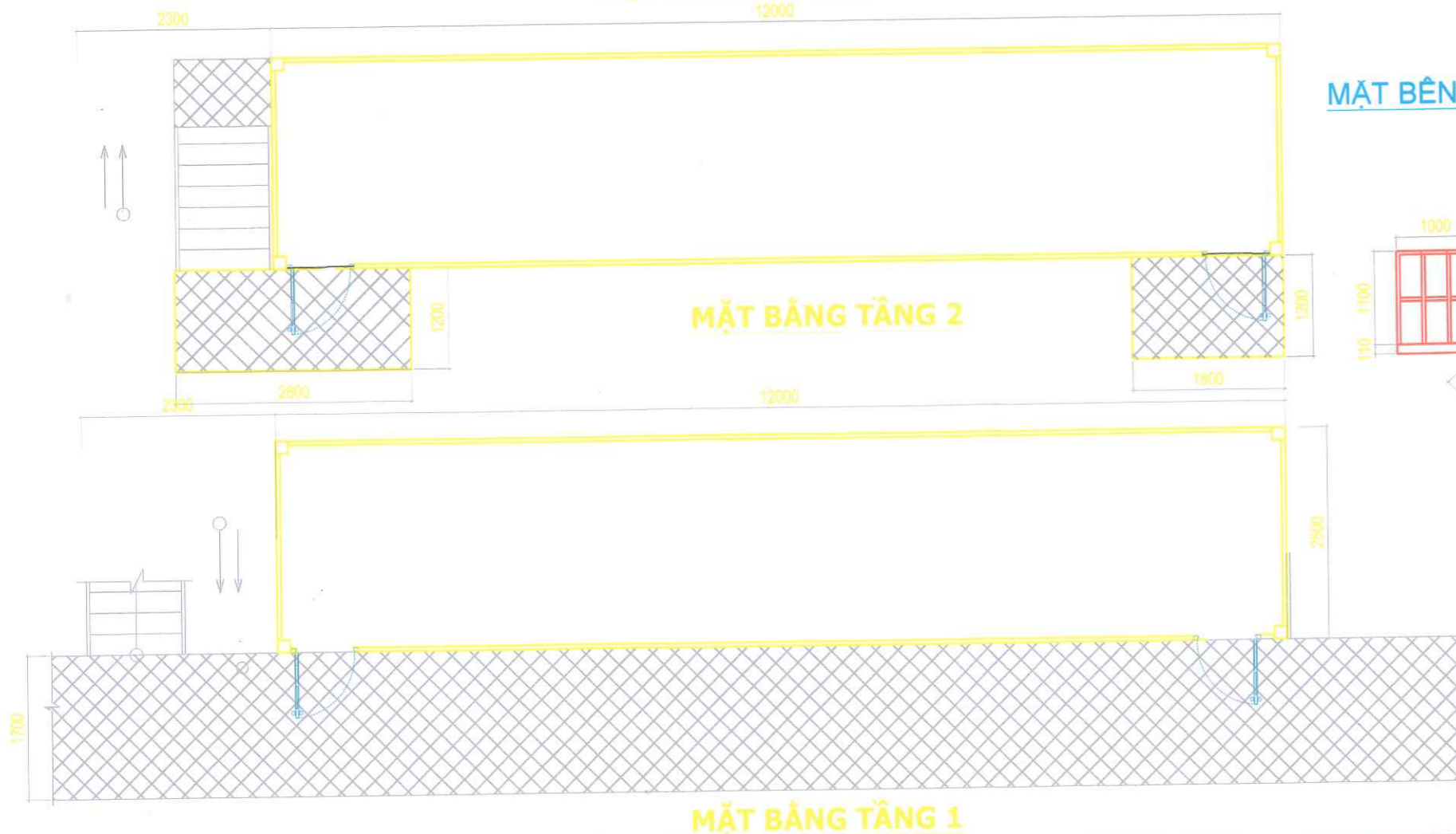
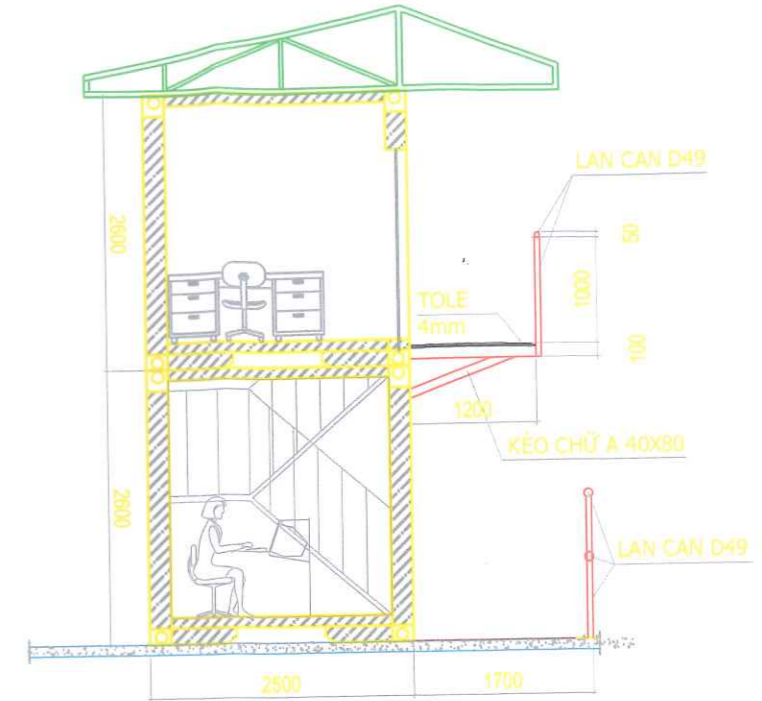
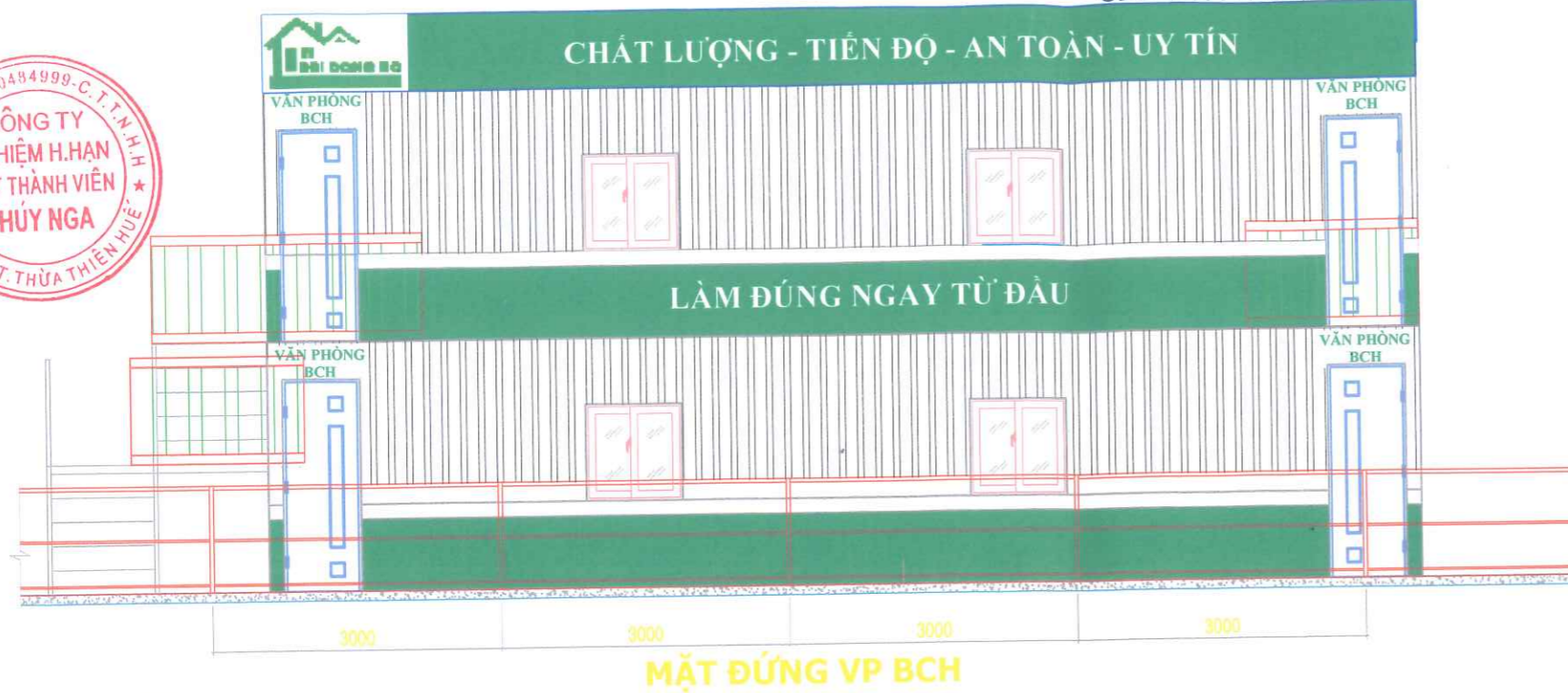
(A)	VĂN PHÒNG BCH
(B)	VĂN PHÒNG BAN QUẢN LÝ
(C)	KHO BAN CHỈ HUY
(D)	BÃI TẬP KẾT THIẾT BỊ
(E)	NHÀ VỆ SINH VĂN PHÒNG
(E')	NHÀ VỆ SINH CÔNG NHÂN
(F)	BÃI GIA CÔNG THÉP
(G)	CÔNG
(H)	NHÀ BẢO VỆ
(I)	CẦU RỬA XE
(K)	BẢNG THÔNG TIN
(L)	VĂN PHÒNG NHÀ THẦU PHỤ
(P)	BÃI GIỮ XE



TỌA ĐỘ RANH THỪA ĐẤT

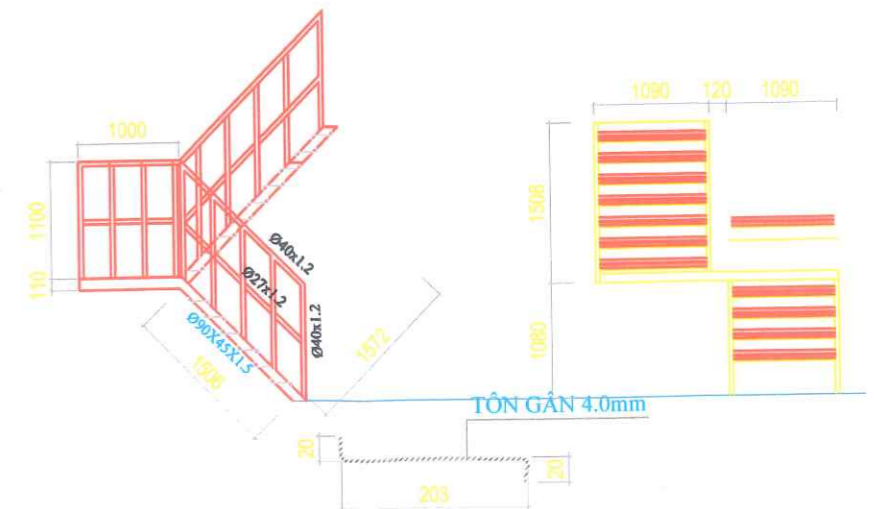
TÊN MỐC	HỆ TỌA ĐỘ VN 2000 (m)	
	X	Y
M1	1821504.964	564711.371
M2	1821507.255	564735.398
M3	1821503.198	564742.488
M4	1821470.187	564757.881
M5	1821465.593	564754.994
M6	1821465.910	564716.594
M7	1821470.007	564710.923
M8	1821499.532	564707.045

BẢNG SLOGAN
SLOGAN PANEL

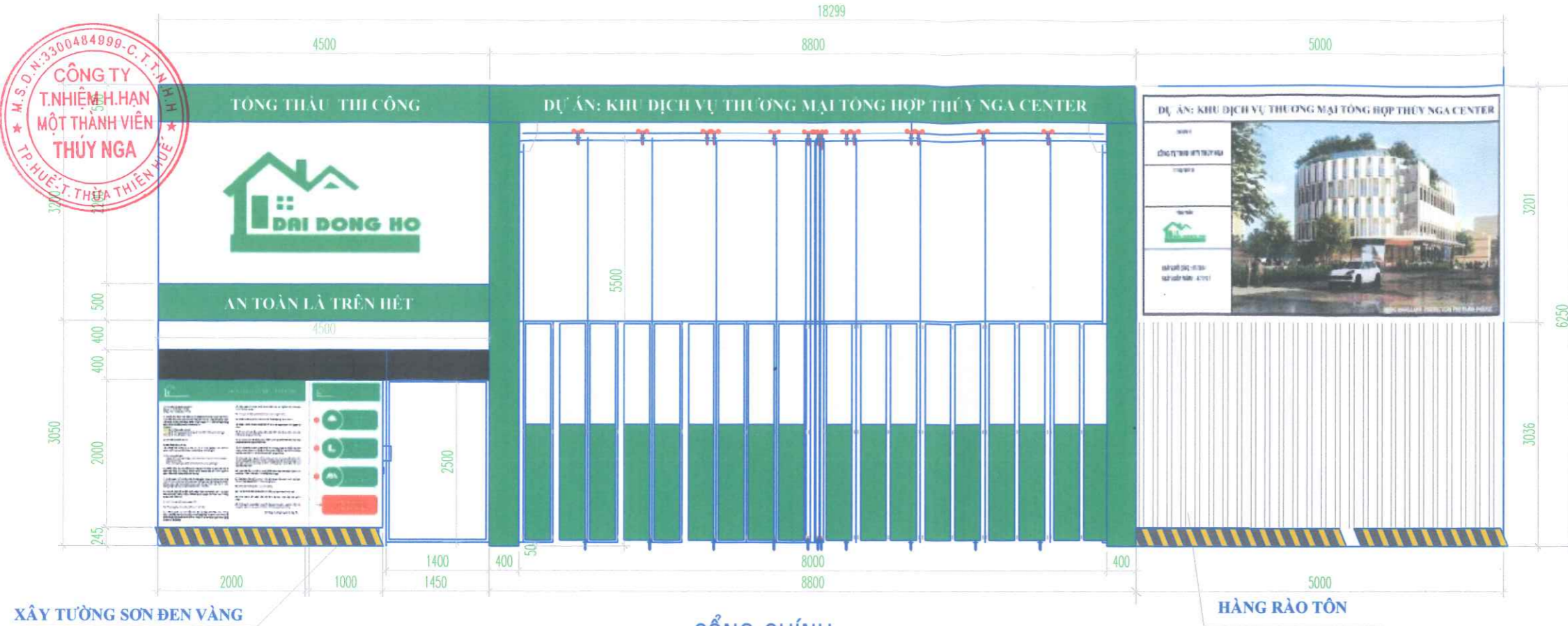


MẶT BÊN THANG SẮT

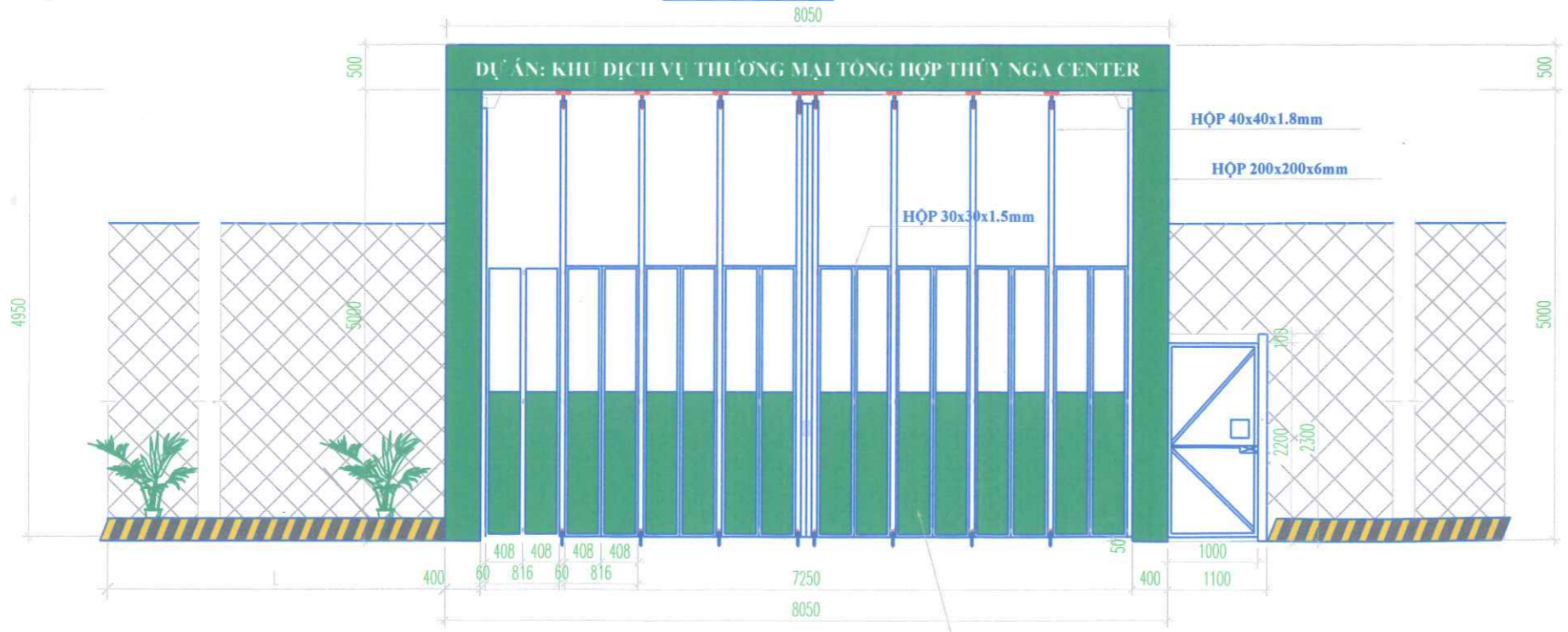
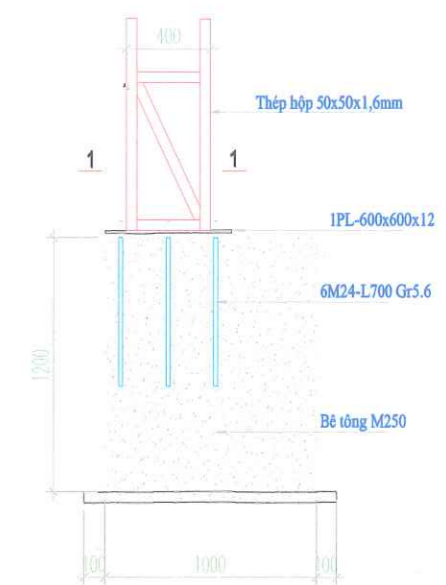
MẶT ĐỨNG THANG SẮT



CHI TIẾT BẠC THANG



CỔNG CHÍNH



CỔNG PHỤ

